

SELIM

et la source prisonnière

Conte musical, à partir de 5 ans

écrit, raconté et mis en musique par Mathilde Lechat



COMPAGNIE
CHARABIA

www.ciecharabia.com



SELIM

et la source prisonnière

Écriture, composition
et interprétation
Mathilde Lechat

Mise en scène
Muriel Héлары

Mise en lumière
Bruno Teutsch

Illustration
Rashmee Pal-Chouteau

*Création 2006 en co-production
avec le Théâtre de l'Enfumeraiе,
avec le soutien de la Région Pays
de la Loire, du Conseil Général
de la Sarthe et de la Ville du Mans*

« Par la magie de la voix, où se mêlent chants traditionnels, compositions originales et langues imaginaires, par l'utilisation d'objets sonores alliés aux instruments traditionnels de l'Inde, Mathilde Lechat fait montre une nouvelle fois d'une extraordinaire faculté de création. »

Le Maine Libre

Le conte

La terre est craquelée, c'est le désert, et le monde se meurt. Sélim, un petit garçon, fait un rêve étrange : une femme au visage caché lui dit que l'eau est enfermée quelque part, sous terre, et que lui seul peut la délivrer...

Ainsi commence le voyage. Aidé d'Oucha, son amie dromadaire, Sélim part à travers le désert à la recherche de la source prisonnière. Sous l'arbre aux mille oiseaux enchanteurs, il rencontre Ravi, le serpent à sonnette silencieuse, et trouve la baguette de sourcier.

Au terme de longues heures de marche sous un soleil de plomb, il se jette dans un puits profond, rampe dans les boyaux de la terre obscure, se laissant entraîner par la baguette qui gigote. Il est alors violemment emporté par une masse d'eau furieuse...



« Avec *Sélim et la source prisonnière*, Mathilde Lechat réussit une nouvelle fois la savante alchimie du visuel, de la musique et de la lumière (...) Mathilde Lechat fascine par sa voix, son art d'utiliser les instruments juste ce qu'il faut (...) un beau travail joliment mis en scène et en lumière. »

Le Maine Libre

Un univers musical

L'histoire est accompagnée et ponctuée de chants, de musiques et de bruitages. Est-ce un éléphant enrhumé qui a oublié sa trompe sur le tapis?

Non ! C'est un tuyau d'aspirateur qui se transforme en serpent à sonnette.

L'espiègle conteuse gratte avec des aiguilles à tricoter la peau grise pour produire des sons frissonnants.



La voix a une double présence puisqu'elle est à la fois celle de la parole par la narration et aussi celle du rêve par le chant. Elle se transforme au gré du contenu poétique de l'histoire et des atmosphères recherchées.

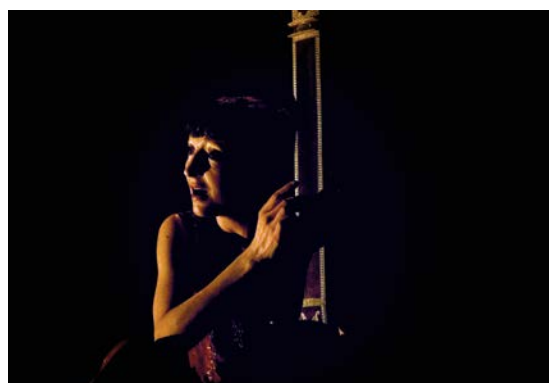
Des chants s'inspirant de chants traditionnels indiens, notamment du Rajasthan, se mêlent à des compositions originales en langues imaginaires au fil d'un récit entre parlé et chanté.

Des objets sonores, détournés de leur fonction originelle, et traités comme des instruments de musique créent une dimension ludique en donnant une touche bruitiste et contemporaine à l'univers du son.

Des instruments de musique traditionnelle venus d'Inde tels que la tanpura, l'harmonium ou un gong tibétain génèrent des sonorités typées et fascinantes, tant les timbres, les cycles rythmiques et les modes de jeu sont différents de la musique occidentale.

Cette musicalité «visuelle» de l'histoire accompagnée des jeux de la narratrice et de ceux de la lumière conjuguent ainsi leurs pouvoirs de suggestion pour rendre la distance nécessaire au rêve et à la fiction théâtrale.

Un monde s'ouvre, entre sacré et merveilleux, où le temps s'égrène avec douceur laissant place à la rêverie...



« Tout à la fois musicienne, chanteuse, conteuse, exploratrice sonore, Mathilde Lechat cultive une vraie originalité. »

La Scène, Mars 2008

L'équipe artistique

Mathilde Lechat écrit ses textes, compose les musiques et les chants qu'elle interprète. Formée en chant lyrique, elle élargit sa palette vocale en pratiquant la musique contemporaine et l'improvisation. Elle voyage en Inde et étudie le chant classique d'Inde du Nord. Elle est à la fois artiste et pédagogue.

Elle écrit plusieurs spectacles musicaux : *Vocal Masala*, création vocale en solo; *Sélim et la source prisonnière*, conte musical jeune public; *L'Ouverture*, voix et musique contemporaine, tout public; *Ma forêt*, performance vocale pour les tout-petits; *Le souffle d'une pensée*, poésie sonore, tout public, d'après des poèmes de Ghérasim Luca; *Comme ça !*, musique contemporaine autour de *Récitations et Simulacre IV* de Georges Aperghis, jeune public; *Les doigts dans la bouche*, poésie sonore et musique expérimentale, jeune public; *Dans les plis de mes rêves*, voix en mouvement pour les tout-petits (6 mois - 4 ans).

Elle est comédienne-chanteuse dans deux créations Jeune Public, *Sacré silence* de Ph. Dorin par la Cie Théâtre Bascule et *L'ébloui* de J. Jouanneau par la compagnie Papaq. Elle participe à l'Europa Jazz Festival 2006-07, avec des concerts de musique improvisée, *Gargarismes* et *Duo* (piano-voix et percussions-voix).

Dans le cadre d'ateliers d'éveil artistique, de création sonore et vocale, elle intervient en milieu scolaire. Elle est formatrice en technique vocale et coach d'artistes en musiques actuelles pour le studio des variétés à Paris et pour le FAR à Caen.

Muriel Héлары : comédienne, elle a fait ses classes auprès d'Antoine Vitez et joué dans « Répertoire II » sous la direction de Daniel Mesguich, présenté au Festival d'Avignon (1981). Elle anime une saison d'ateliers théâtre au Quai de la Gare et met en scène « Le jeune homme trop gros » d'Eugène Savitzkaya présenté à Aubervilliers (1982). Aux côtés de François Tanguy elle participe à une dizaine de créations du Théâtre du Radeau au Mans. Elle y mène par ailleurs un travail sur les textes de Fernando Pessoa.

Sensible à la voix et ses relations avec la langue et la musique, elle met en relief les propositions de Mathilde Lechat, à la croisée de l'écriture, de la musique, de la voix et du chant.

Bruno Teutsch : après une maîtrise de géographie urbaine, il s'oriente vers l'éclairage de spectacle et la scénographie. Régisseur pour le service culturel de la Ville d'Allonnes, le festival de Bouloire, l'Europa Jazz Festival, il croise la trajectoire de quelques artistes marquants dont il devient le collaborateur lumière et plateau : Bellœil, Nano, Marcel Kanche (musiques actuelles), Le Vertugadin, Robin-Juteau (danse contemporaine). En 1997 il devient l'éclairagiste du groupe Papaq dont il accompagne l'évolution vers le théâtre musical jeune public. Il y conçoit les scénographies qui procèdent d'un traitement très personnel de l'éclairage et des volumes, partie intégrante du dispositif instrumentarium-décor de la compagnie Papaq.

Diffusion

**Lieux culturels et festivals
qui ont accueilli *Sélim et la source prisonnière***

Théâtre de Chaoué, Allonnes (72); Les Saulnières, Le Mans; Festival off d'Avignon, édition 2008; Festival Contes Émois, Doué-la-Fontaine (49); La Fleuriaye, Carquefou (44); Festival Percu6 Mix, Blainville-sur-Orge (14); Festival Les Hétérokids, Saint-Lô (50); Théâtre Astral, Parc Floral de la Ville de Paris (75); Festival Les instants du Monde/L'ARC, Rezé (44); Festival Les voix singulières, Pontchâteau (44); Le Théâtre Universitaire/CE le voyage à Nantes, Nantes (44); Le Nouveau Pavillon, Bouguenais (44)

Toutes les précisions sur www.ciecharabia.com

Conditions d'accueil du spectacle

Durée | 45 minutes

Jauge | 100 personnes
(enfants + adultes)

Espace scénique |
minimum L 6 m x P 5 m x H 3 m

Montage technique | 1 service de 4h
en format théâtre.
Possibilité d'autonomie technique,
nous contacter

Tarifs de cessions | un tarif dégressif
est proposé pour des séries de repré-
sentations. Le spectacle peut se jouer
au maximum 2 fois par jour.
Nous contacter pour devis.

Accueil | 2 personnes

Informations techniques |
Bruno Teutsch 06 89 90 30 90
bruno.teutsch@wanadoo.fr



COMPAGNIE
CHARABIA
Mathilde Lechat

www.ciecharabia.com
06 03 28 78 96/association.charabia@yahoo.fr